



# MONITOR SEMANAL DEL MERCADO ELÉCTRICO NACIONAL

Semana 32: 06 al 12 de Agosto del 2017

## INDICADORES ESTADÍSTICOS DEL MERCADO ELÉCTRICO NACIONAL

### PRECIO OPORTUNIDAD DE LA ENERGÍA POR BANDA HORARIA

BANDA	POE mínimo [\$/MWh]	POE promedio [\$/MWh]	POE máximo [\$/MWh]	Máxima Demanda [MW]
MAXIMA	18.74	50.13	74.98	1,624.55
MEDIA	14.70	48.16	57.50	1,433.60
MINIMA	11.46	21.25	52.58	1,064.70

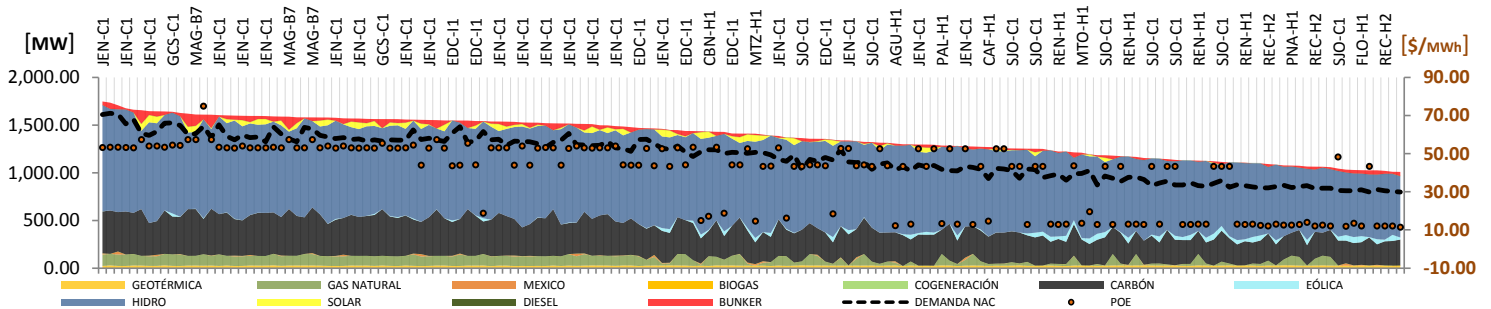
### PARTICIPACIÓN EN LA MARGINACIÓN POR RECURSO

RECURSO	Participación	POE Mínimo [\$/MWh]	POE Máximo [\$/MWh]	*Demanda Nacional [MW]
CARBÓN	60.71%	43.32	57.50	1,624.55
HIDRO	29.17%	11.46	19.58	1,434.43
BUNKER	0.60%	74.98	74.98	1,487.58
GAS NATURAL	9.52%	43.63	44.13	1,417.23

\* Representa el máximo valor de demanda de las horas donde margino el recurso.

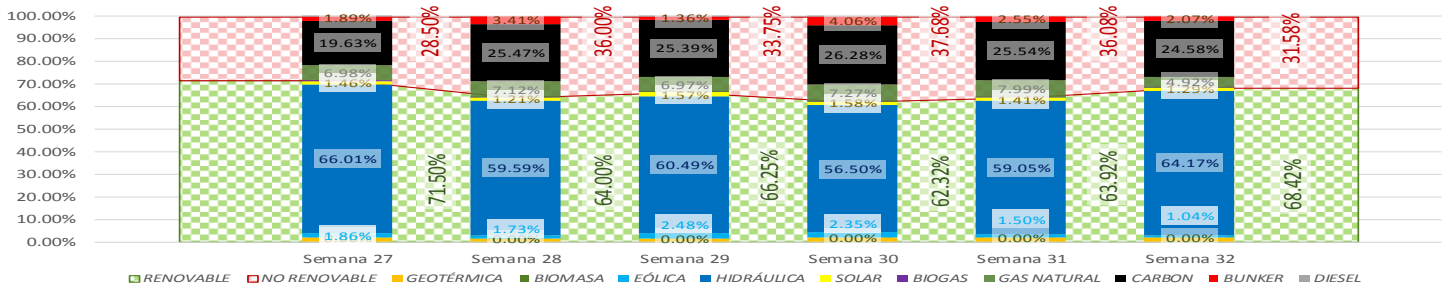
\*\* Apilamiento de recursos del gráfico no indica orden de mérito en despacho, se presentan en ese orden con fines ilustrativos.

### CURVA DE DURACIÓN DE LA CARGA(\*\*)

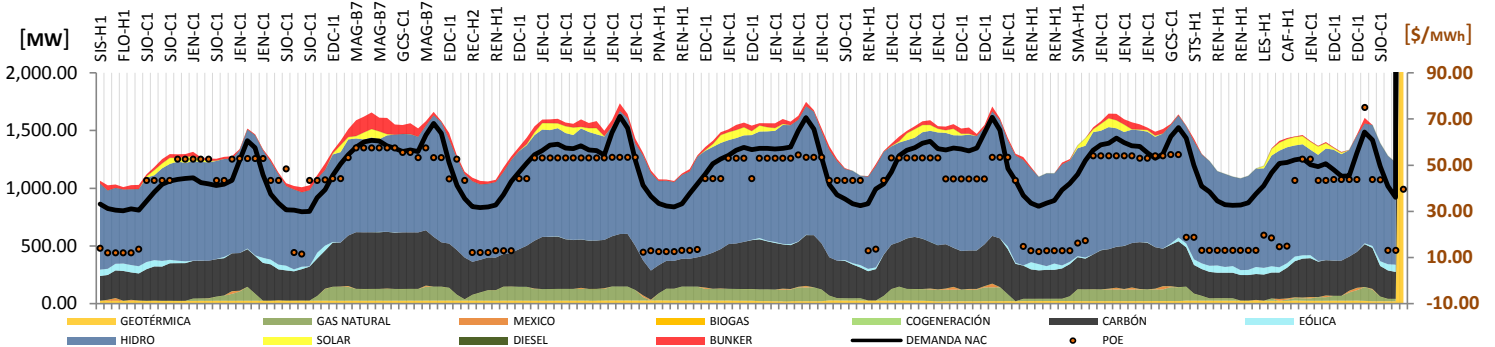


### MATRIZ DE GENERACIÓN HISTÓRICA ULTIMAS SEIS SEMANAS(\*\*)

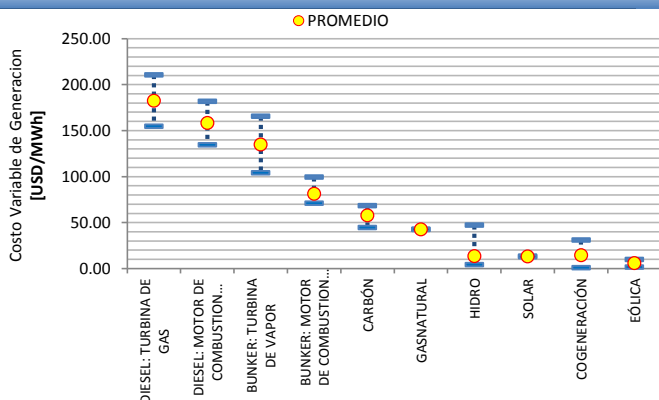
	27	28	29	30	31	32
GENERACIÓN LOCAL	235,459.61 MWh	241,626.53 MWh	244,840.03 MWh	245,877.40 MWh	238,041.98 MWh	230,995.03 MWh
IMPORTACIÓN MÉXICO (+)	635.52 MWh	526.89 MWh	268.09 MWh	434.60 MWh	280.54 MWh	475.27 MWh
OFERTA TOTAL	236,095.13 MWh	242,153.42 MWh	245,108.12 MWh	246,312.00 MWh	238,322.52 MWh	231,470.30 MWh



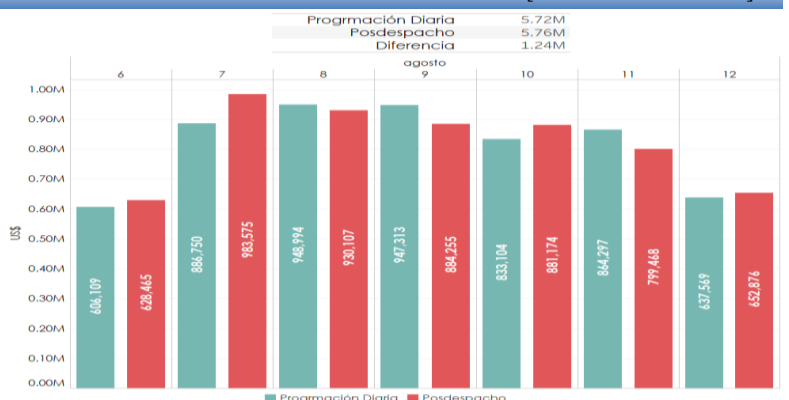
### CURVA HORARIA DE LA GENERACIÓN POR RECURSO(\*\*)



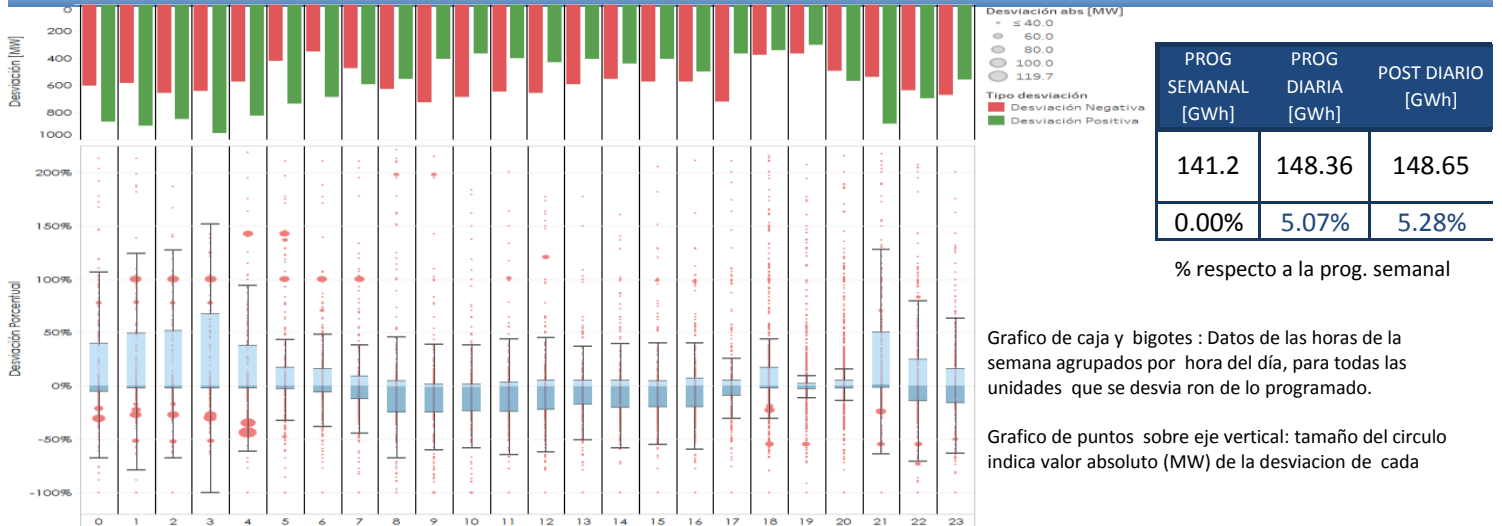
### COSTOS VARIABLES DE GENERACIÓN



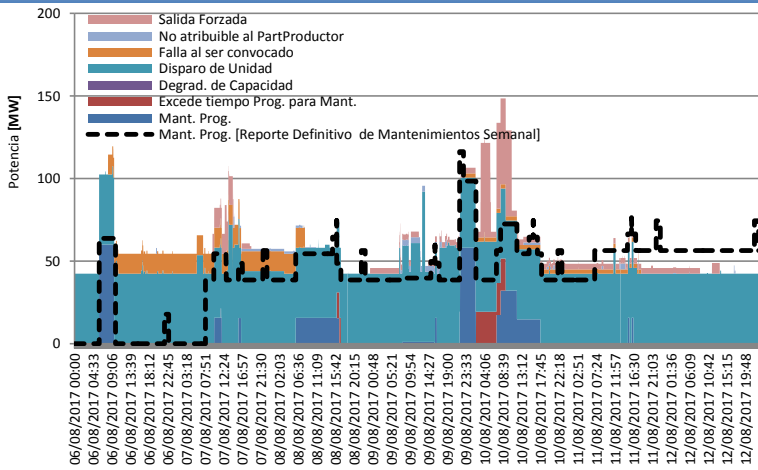
### ESTIMACIÓN COSTO TOTAL DE LA OPERACIÓN DEL S.N.I. [Artículo 43 del RAMM]



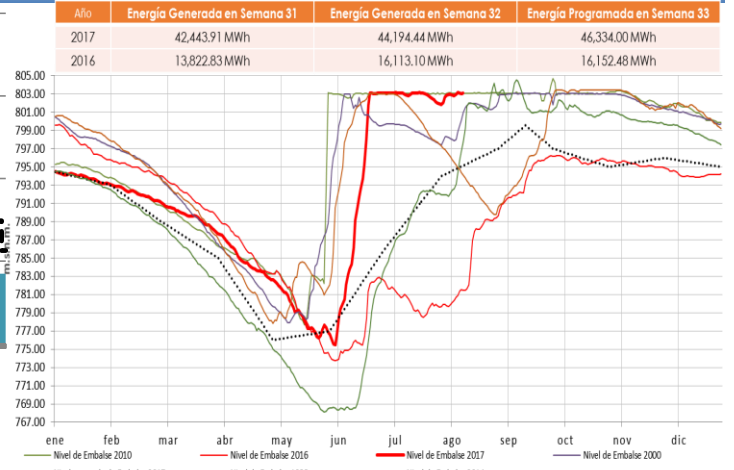
## DESVIACIÓN EN LA GENERACIÓN VERSUS PROGRAMA DEL PARQUE HIDRAULICO



## POTENCIA INDISPONIBLE

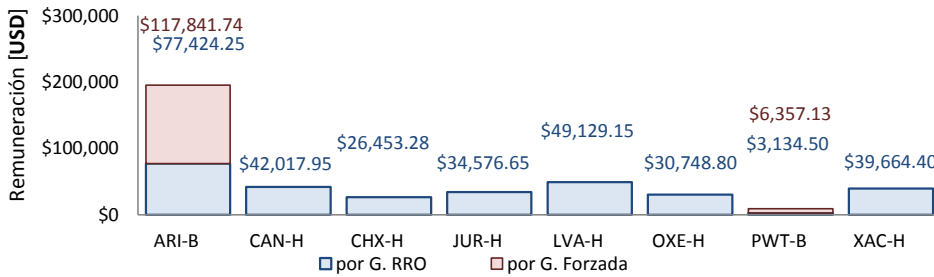


## MONITOR EMBALSE CHIXOY

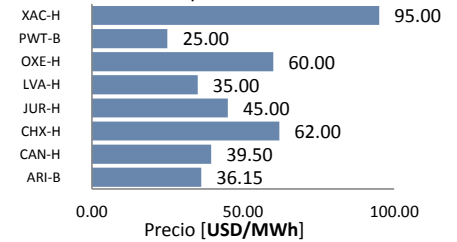


## ESTIMACIÓN DE LOS SERVICIOS COMPLEMENTARIOS

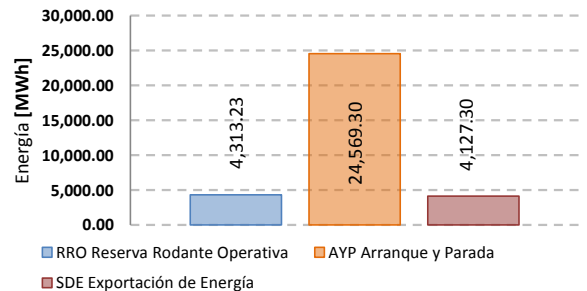
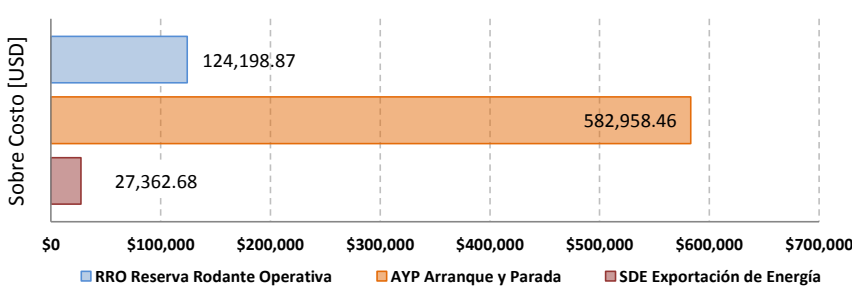
### Remuneración por la prestación de Reserva Rodante Operativa



### Precio promedio ofertado por la prestación de Reserva Rodante Operativa



## ESTIMACIÓN DE LA GENERACIÓN FORZADA



Fuente: Los datos utilizados corresponden a la información contenida en los informes de Programación Diaria y Posdespacho Diario de la semana en análisis, publicados en el sitio web del Administrador del Mercado Mayorista, estos están sujetos a revisión y no deben considerarse como definitivos, conforme se cumpla lo establecido en el artículo 66 del RAMM.